

이구스, 에너지 전달 솔루션으로 안정적인 승개교(昇開橋) 구현

뉴햄프셔 메모리얼 브리지에 안정적인 에너지 공급을 책임지는 이구스의
일체형 e체인 시스템

메모리얼 브리지는 미동부 해안의 뉴햄프셔주와 메인주의 경계를 이루며 흐르는 강인
피스카타쿠아강 위에 자리하고 있다. 본 승개교는 제1차 세계대전에 참전한 군인과
선원을 기념하기 위해 1923년에 지어진 메모리얼 브리지를 그대로 계승하여
건설되었다. 여기에 이구스의 일체형 에너지 체인이 안정적인 에너지 공급 솔루션으로
적용되었다.

메모리얼 브리지에는 선박의 왕래가 많아 다리가 반드시 움직여야만 한다. 원활한
가동을 위해서는 총 40m에 달하는 다리를 1m/s의 속도로 들어올려야 하는데 본 승개교
건설 책임자는 승강부의 유지보수의 최소화와 안정성의 향상을 위해 기존 케이블 방식
대신 이구스의 레디체인 시스템을 도입했다고 말했다 에너지체인과 커넥터에 하네싱된
케이블은 이구스 공장에서 모두 조립되어, 현장에서 바로 설치 가능한 형태로
제작되었다.

이구스의 엔지니어들은 고하중에서도 안정적인 스트레인 릴리프를 유지하기 위해
CFXL 클램프와 함께 E4 에너지체인 및 가동형 케이블을 적용하였다. 본 승개교에
적용된 모든 케이블은 약 830평 규모에 달하는 테스트 센터에서 사전에 면밀히 테스트
되었다. 이러한 테스트와 연구를 바탕으로 이구스는, 업계에서 36개월의 보증 기간을
제공할 수 있는 유일한 업체가 되었다.

레디체인 시스템의 가동 영상은 아래 주소에서 확인 가능하다:

<https://youtu.be/Yt1k0wrgD28>

참고:



사진 PM3118-1

오늘날 메모리얼 브리지는 1923년의 기존 브리지를 대신해 피스카타쿠아강에 위치해 있다. (출처: igus GmbH)

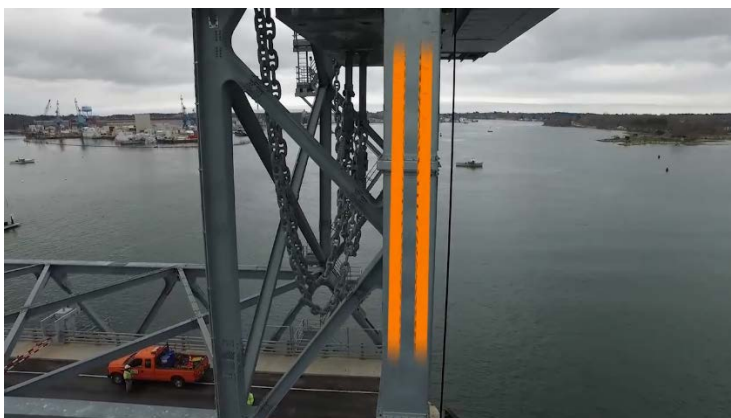


사진 PM3118-2

다리 승강부에 기존의 케이블 방식대신 더 안정적이고 효율적인 이구스의 레디체인 시스템을 도입했다. (출처: igus GmbH)

한국 이구스

언론 홍보 담당

이재원

Tel 032 821 2925

Fax 032 821 2913

Mobile 010 3706 2910

Email : bgil@igus.kr

<http://www.igus.kr>

<http://www.facebook.com/iguskr>

igus® plastics for longer life®

한국 이구스

igus는 독일 쾰른에 위치한 본사를 중심으로 전 세계 35개 지사 및 판매 센터를 확보한 다국적 기업입니다. 약 3,180명의 임직원이 근무하고 있으며 2016년 기준 5억 9천2백만 유로의 매출을 달성하였습니다. igus제품은 일반 금속 기계 부품들과는 달리 igus만의 특수한 엔지니어링 플라스틱 재질로 e체인, 케이블, 베어링이 주요 품목이며 경량, 저소음, 무보수, 무급유, 비용 감소 등 차별화 된 수많은 장점들을 제공합니다. 생산되는 모든 제품은 830평 업계 최대의 실험 설비를 통해 품질이 입증된 제품만을 출고하고 있습니다.

"igus", "chainflex", "CFRIP", "conprotect", "CTD", "drylin", "dry-tech", "dryspin", "easy chain", "e-chain", "e-chain systems", "e-ketten", "e-kettensysteme", "e-skin", "energy chain", "energy chain systems", "flizz", "ibow", "iglide", "iglidur", "igubal", "manus", "motion plastics", "pikchain", "readychain", "readycable", "speedigus", "triflex", "twisterchain", "plastics for longer life", "roboLink", "xiros", "vector" 는 igus® GmbH 및 igus® Inc. 의 등록 상표로서 법적인 보호를 받습니다.